

SEM822D

Гусеничный бульдозер



Изображенные на фотографиях машины могут быть оснащены дополнительным оборудованием.

SEM822D

Преимущества

- **Эффективность:** гидростатический привод с электронным управлением и многофункциональным джойстиком для производительности и маневренности
- **Комфорт для оператора:** эргономичная конструкция кабины и современная система бортовой диагностики
- **Надежность:** зарекомендовавшая себя гидросистема с компонентами мирового уровня и ходовая часть, разработанная для длительного срока службы
- **Удобство обслуживания:** удобный и безопасный доступ для ТО в минимальные сроки

Наш сайт

<http://www.semmachinery.com>

Соц. сети

Присоединяйтесь к SEM в Facebook и YouTube



A Caterpillar Brand

SEM822D. СТАНДАРТНАЯ КОМПЛЕКТАЦИЯ

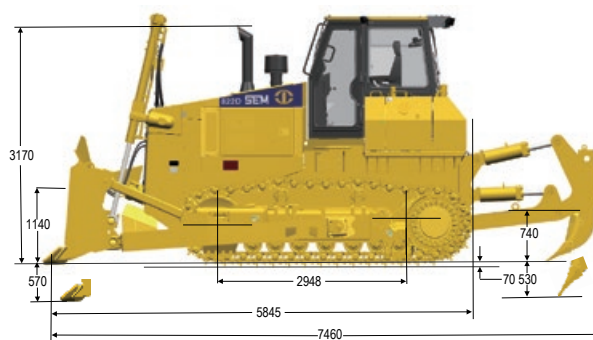
Двигатель		Отвалы			
Модель	WD12G240E206	Тип отвала	SU	S	U
Производитель	Weichai	Объем отвала, м ³	6,4	5,8	7,5
Экологический стандарт	Stage II	Ширина отвала, мм	3 660	3 800	3 900
Номинальная частота, об./мин.	1800	Высота отвала, мм	1 520	1 510	1 420
Номинальная мощность, кВт/л. с.	175/235	Подъем, мм	1 140	1 140	1 140
Объем, л	11 596	Заглубление, мм	570	570	570
Максимальная высота на полной мощности, м	2 000	Высота перекоса, мм	520	540	550
		Масса без брусьев, кг	1 967	1 897	2 242

Трансмиссия	
Тип	Двухнаправленная замкнутая гидростатическая система с эл.управлением
Насосы хода	Два аксиально-поршневых насоса
Моторы хода	Два аксиально-поршневых мотора
Максимальное давление в системе, кПа	48 000
Поворот и стояночный тормоз	Поворот без фрикционов; многодисковый стояночный тормоз
Конечный редуктор	Планетарный редуктор
Скорость хода	Неограниченное количество передач, 0–10 км/ч

Рабочая гидравлика		Ходовая часть	
Тип	Открытый центр, пилотное управление	Тип	Овальная с балансирной балкой
Давление в системе, МПа	19	Ширина башмака, мм	560
Тип насоса	Шестеренный насос	Количество звеньев	40

Рыхлитель	
Тип	Параллелограмм
Количество зубьев	1 3
Ширина рамы рыхлителя, мм	2 080 2 080
Максимальное заглубление, мм	737 860
Расстояние от земли до кромки зуба, мм	742 640
Наклон	10 / 15 °
Масса, кг	2 210

Рабочие характеристики		Объем заправочных емкостей	
Клиренс без учета грунтозацепа, мм	400	Топливный бак, л	460
Максимальный преодолеваемый угол	30°	Система охлаждения, л	45
Минимальный радиус разворота с отвалом, мм	4 215	Картер двигателя, л	24
Максимальное тяговое усилие, кН	350	Конечная передача (каждая), л	40
Допустимый температурный диапазон, °С	от -40 до +50	Гидравлический бак, л	160
Эксплуатационная масса, кг	24 630	Вал качения рамы катков (каждый), л	0,8



► Все габариты указаны для машины в стандартной комплектации.

© Производитель имеет право менять характеристики выпускаемой продукции без предварительного уведомления. Изображенные на фотографиях машины могут быть оснащены дополнительным оборудованием. За информацией о доступных опциях обратитесь к своему дилеру SEM.

© 2020 Caterpillar (Цинчжоу). SEM, логотип, внешнее оформление продукции, равно как корпоративная и продуктовая идентификации, использованные в этом документе, являются торговыми марками компании Caterpillar (Цинчжоу) и не могут использоваться без разрешения. Все права защищены.